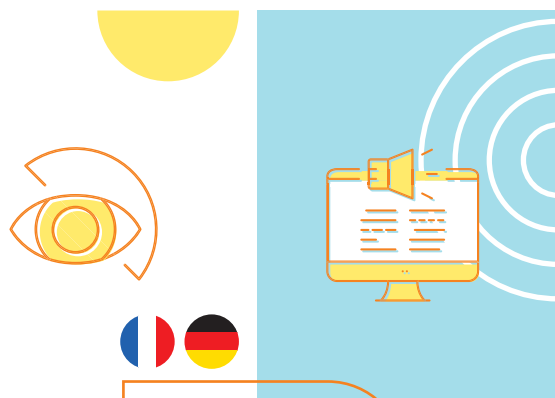


Informationen und Dokumente  
betreffend die finanzielle  
Unterstützung finden Sie auf der  
Website der Regierung



[accessibilite.lu](https://accessibilite.lu)



## Ihre Ansprechpartner zum Thema Zugänglichkeit

### Ministerium für Familie, Integration und die Großregion

#### Abteilung – Menschen mit Behinderung

13c, rue de Bitbourg  
L-1273 Luxembourg  
B.P.: L-2919 Luxembourg

E-mail: [accessibilite@fm.etat.lu](mailto:accessibilite@fm.etat.lu)  
Tel.: (+352) 247-83654  
Website: [accessibilite.lu](https://accessibilite.lu)

### Info-Handicap Luxembourg asbl

#### Nationale Informations- und Begegnungsstelle im Bereich Behinderung

65, Avenue de la Gare  
L-1611 Luxembourg

E-mail: [info@iha.lu](mailto:info@iha.lu)  
Tel.: (+352) 36 64 66  
Website: [info-handicap.lu](https://info-handicap.lu)

### Adapth asbl

#### Nationales Kompetenzzentrum für Gebäudezugänglichkeit (CCNAB)

36, route de Longwy  
L-8080 Bertrange

E-mail: [adapth@adapth.lu](mailto:adapth@adapth.lu)  
Tel.: (+352) 43 95 58-1  
Website: [adapth.lu](https://adapth.lu)

Gesetz vom 7. Januar 2022  
über die Zugänglichkeit  
für alle von öffentlich  
zugänglichen Orten,  
öffentlichen Straßen und  
Mehrfamilienhäusern



**Finanzielle  
Unterstützung**



LE GOUVERNEMENT  
DU GRAND-DUCHÉ DE LUXEMBOURG  
Ministère de la Famille, de l'Intégration  
et à la Grande Région

## Zielgruppe

Personen, die für die Zugänglichkeit des baulichen Umfelds verantwortlich sind, können eine finanzielle staatliche Unterstützung erhalten.

## Art der Arbeiten und Studien

Die finanzielle Unterstützung wird **einmalig** pro

- öffentlich zugänglichem Ort, der bereits besteht oder sich in einem bereits bestehenden Umfeld befindet
- angemessene Vorkehrung eines öffentlichen Orts
- Schaffung eines öffentlich zugänglichen Orts oder eines Mehrfamilienhauses mittels Umnutzung

gewährt.

Die finanzielle Unterstützung kann für Bauarbeiten auf luxemburgischem Staatsgebiet, Studien, Beratungsleistungen und Gutachten beantragt werden.



## Fristen

Der **Antrag auf finanzielle Unterstützung** ist **bis zum 1. Juli 2028** einzureichen.

Die **Bauarbeiten, Studien, Beratungsleistungen und Gutachten** müssen spätestens **am 1. Juni 2031** abgeschlossen sein.

Es ist **keine Frist** für eine finanzielle Unterstützung **für angemessene Vorkehrungen** vorgesehen.

## Höhe der finanziellen Unterstützung

Die finanzielle Unterstützung entspricht **50% der Kosten** für Bauarbeiten, Studien, Beratungsleistungen und Gutachten.

Die maximale finanzielle Unterstützung beträgt **24.000 € ohne Mehrwertsteuer**.

## Antrag auf finanzielle Unterstützung

Der **Antrag auf eine finanzielle Unterstützung** ist an den Minister zu richten, in dessen Zuständigkeitsbereich die Politik für Menschen mit Behinderung fällt.

Der Antrag mit den erforderlichen Unterlagen ist auf **MyGuichet** auszufüllen und beim Ministerium für Familie, Integration und die Großregion einzureichen.

Die Liste mit den erforderlichen Unterlagen kann auf **Guichet.lu** eingesehen werden.

